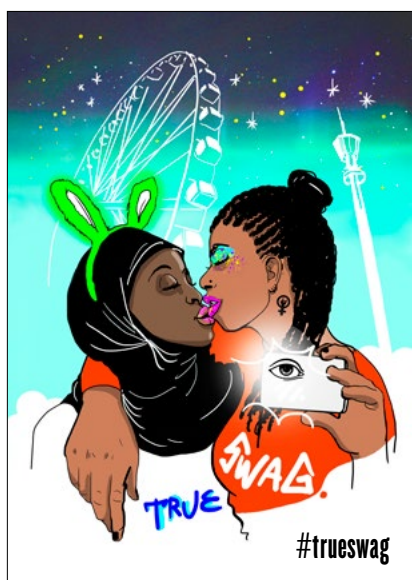


Pressinbjudan

PLAYGROUND

En utställning om normer

Världskulturmuseets stora satsning Playground står nu klar och öppnar 12 juni. Det är en lekfull utställning om normer, om alla människors lika värde – och om rätten att vara sig själv. I Playground ryms svåra frågor, foto i världsklass, föremål och berättelser insamlade i Göteborg och Vietnam. Här inbjuds också besökarna att prova på hur normer känns in på bara kroppen.



Ill: Charley Käberg



Foto: Maika Elan/MoST Artists

VÄLKOMMEN PÅ PRESSVISNING!

Tid: 10 juni kl 10

Plats: Världskulturmuseet, Södra vägen 54, Göteborg

Medverkar gör: Bianca Leidi, utställningsproducent, Britta Söderqvist, enhetschef samt Mats Eriksen, en av dem som har bidragit till Playground med egna föremål och berättelser.

Anmälan: senast 9 juni till tina.sjogren@varldskulturmuseerna.se, 0703-16 73 97



Bild: Ina Marie Winther Ashaug

Med fokus på normer om kön och sexualitet vill *Playground* belysa normer som begränsar och förtrycker. Men vi diskuterar också synen på språk, kropp och status. I utställningen visas bland annat Angélica Dass omtalade serie "Humanae", där hon fotograferat människor runt i världen och infogat dem i Pantones färgskala. Med sina bilder pekar hon på att de snäva kategorierna "vit", "svart", "gul" och "röd" inte duger för att beskriva mänsklighetens mångfald.

- I tider av ökade motsättningar i samhället är det extra viktigt att vara normkreativ istället för att låsa in, säger Karl Magnusson, museichef. Med Playground vill Världskulturmuseet bejaka alla människors rätt att leva sina liv olika.

Till *Playground* har också föremål och berättelser samlats in i Göteborg. Arbetet påbörjades under West Pride förra året. Lagom till årets West Pride visas nu 21 nya föremål, som alla berättar normöverskridande historier. En motsvarande insamling gjordes under samma tid i Vietnam, ett land där uppfattningar om homosexualitet håller på att ändras och har hamnat högt upp på den politiska dagordningen.

Under utställningen kan besökarna ta del av flera normkreativa arrangemang, exempelvis en konsert med Min stora sorg samt föreläsningar och debatter. I *Playground* serveras också flera pedagogiska program, som kan ge elever och lärare verktyg för att synliggöra normer.

FÖR MER INFO & PRESSBILDER:

Bianca Leidi - utställningsproducent Världskulturmuseerna
bianca.leidi@varldskulturmuseerna.se

Tina Sjögren - pressansvarig Världskulturmuseerna
tina.sjogren@varldskulturmuseerna.se, 0703-16 73 97

Pressbilder finns att hämta i vårt pressrum på My Newsdesk:
http://www.mynewsdesk.com/se/varldskulturmuseerna/latest_media/tag/playground

Playground är en del i projektet Unstraight Perspectives, som drivs av Världskulturmuseet, The Unstraight Museum, Svenska Institutet och Unesco Vietnam. Dessutom ingår flera vietnamesiska samarbetspartners som representerar både hbtq-organisationer och museer i Vietnam.



"HUMANAE"
Angélica Dass